

LED- Leuchtmittel für Signalleuchte 230V Betriebsspannung Montageanleitung:



ACHTUNG

Bedeutet eine Warnung vor möglichen Beschädigungen des Signalgebers mit Leuchtmittel wenn die entsprechenden Vorsichtsmaßnahmen nicht getroffen werden.



GEFAHR

Bedeutet, dass eine Gefahr für das Leben und die Gesundheit des Anwenders besteht, wenn die entsprechenden Vorsichtsmaßnahmen nicht getroffen werden.



Die Montageanleitung der Signalleuchte ist zu beachten.



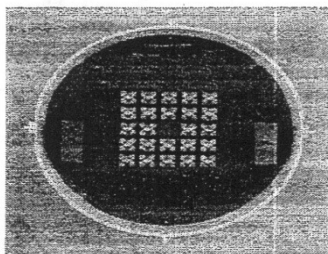
Die Installation und Inbetriebnahme darf nur von einem Fachmann durchgeführt werden.

Die im spezifischen Einsatzfall geltenden VDE- Bestimmungen und Normen sind zu beachten.

Vor Öffnen der Signalleuchte ist diese spannungsfrei zu schalten.

Die Signalleuchte darf nicht für andere Fabrikate oder Zwecke eingesetzt werden.

Die Montagehöhe muss so gewählt werden, dass Unfälle und Manipulationen auszuschließen sind.



LED 230V Betriebsspannung

Stromaufnahme ca.:

LED ROT	50 mA
LED GRÜN	50 mA
LED GELB	90 mA



Verdrahtungsplatine

Art.: 8723C

E27 Fassung und Reflektor entfernen

Platine in Unterteil der Signalleuchte einklicken bzw. mit 2 Schrauben befestigen.

Verdrahtung auf Schraubklemme nach VDE vornehmen.

Montage LED- Reflektor:

2 pol. Stecker gepolt mit Rastnase einstecken. Reflektor mit LED in Unterteil einstecken. Oberteil mit Linse aufsetzen und verschrauben.



Lebensgefahr durch elektrischen Strom!

Dieses Gerät darf nur durch autorisierte Elektrofachkräfte und elektrotechnisch unterwiesene Personen montiert und angeschlossen werden.

Electric current! Danger to life!

Only authorized or instructed persons may assemble and install this device.

Tension électrique dangereuse!

Seuls les personnes averties sont autorisées d'assembler et d'installer ces produits.

Verdrahtungsschema LED

