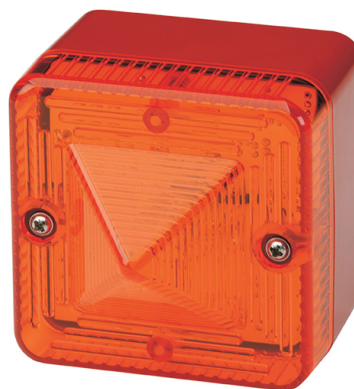


- **Kompaktowa, uniwersalna lampa błyskająca serii: L101X**
- Źródło światła - palnik ksenonowy
- Stopień ochrony - IP66
- Dostępna w sześciu kolorach



ŹRÓDŁO ŚWIATŁA  
**XENON**

## Parametry techniczne:

Kompaktowa, uniwersalna lampa błyskająca z ksenonowym źródłem światła przeznaczona do montażu powierzchniowego. Dostępna w sześciu kolorach kloszy oraz zapewniająca szczelność na poziomie IP66. Do zastosowania w przemyśle, aplikacjach sygnalizacyjnych i ostrzegawczych.

### Obudowa:

podstawa: ABS

klosz: poliwęglan

**Dostępne kolory kloszy:** pomarańczowy, niebieski, bezbarwny, zielony, czerwony, żółty

**Stopień ochrony:** IP66

**Wprowadzenia przewodu:** otwór w ścianie tylnej

**Montaż:** powierzchniowy

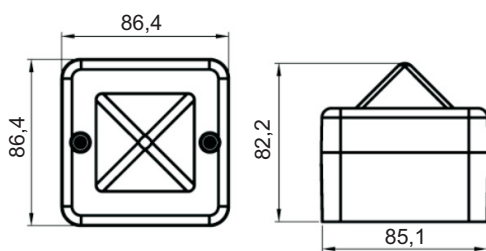
**Podłączenie:** zaciski dla przewodów o przekroju od 0,5 do 4mm<sup>2</sup>

**Tryb pracy:** światło błyskające - 1Hz

**Źródło światła:** palnik ksenonowy

**Waga:** 0,20 kg

**Temp. pracy:** -25°C do +55°C



mm

## Akcesoria

Nr katalogowy	Napięcie	Prąd	Energia błysku	Częstot. błysków
L101XDC012BR/Y	10-14VAC/DC	500mA	5 J	60/min.
L101XDC024BR/Y	20-28VAC/DC	300mA	5 J	60/min.
L101XDC048BR/Y	42-52VDC	175mA	5 J	60/min.
L101XAC048BR/Y	48VAC	250mA	5 J	60/min.
L101XAC115BR/Y	115VAC	70mA	5 J	60/min.
L101XAC230BR/Y	230VAC	35mA	5 J	60/min.

Symbol Y w numerze kat. należy zastąpić literą odpowiadającą kolorowi klosza: A=pomarańczowy, B=niebieski, C=bezbarwny, G=zielony, R=czerwony, Y=żółty