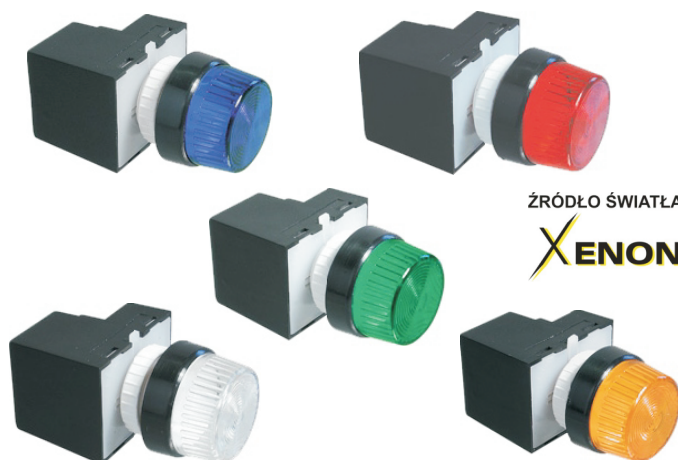


- Kontrolka błyskająca do montażu panelowego serii: **Microstrobe**
- Źródło światła - palnik ksenonowy
- Stopień ochrony - IP67
- Dostępna w pięciu kolorach
- Montaż w otworze 22 mm



ŹRÓDŁO ŚWIATŁA  
**XENON**

## Parametry techniczne:

Kontrolka błyskowa, ksenonowa serii Microstrobe, przeznaczona do montażu panelowego w standardowym otworze 22 mm. Emitująca bardzo jasne i wyraźne błyski. Do zastosowania w pulpitych sterowniczych, szafach rozdzielczych, panelach operatorskich itp.

### Obudowa:

podstawa: ABS  
klosz: poliwęglan

**Dostępne kolory kloszy:** pomarańczowy, niebieski, bezbarwny, zielony, czerwony

**Stopień ochrony:** IP67 (przednia część sygnalizatora po zamontowaniu)

**Podłączenie:** zaciski w podstawie modułu zasilającego

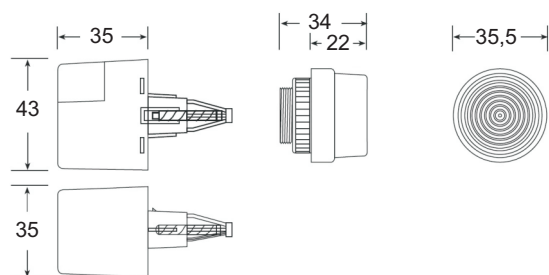
**Tryb pracy:** światło błyskające - 75 błysków/minutę

**Źródło światła:** palnik ksenonowy

**Montaż:** panelowy, w otworze 22 mm

**Waga:** 50 gram

**Temp. pracy:** -20°C do +50°C



mm

Nr katalogowy	Napięcie	Prąd	Energia błysku	Częstot. błysków
425031	10-100VDC 20-72VAC	0,18A (12VDC)	1 J	75/min.
429030	99-121VAC	40mA	1 J	75/min.
429020	207-253VAC	30mA	1 J	75/min.

## Aksesoria

Soczewka, kolor pomarańczowy  
Nr kat.: **425042**



Soczewka, kolor niebieski  
Nr kat.: **425044**



Soczewka, kolor czerwony  
Nr kat.: **425043**



Soczewka, kolor bezbarwny  
Nr kat.: **425041**



Soczewka, kolor zielony  
Nr kat.: **425045**



Soczewki w wybranym kolorze należy zamawiać osobno