

- Kolumna sygnalizacyjna LED serii: KombiSIGN 71
- Źródło światła - diody LED
- Średnica - 70 mm
- Dostępny moduł dźwiękowy
- Stopień ochrony - IP65
- W ofercie 5 kolorów kloszy



Parametry techniczne:

Wysokiej jakości kolumny sygnalizacyjne LED przeznaczone do sygnalizacji stanów maszyn i procesów za pomocą sygnałów świetlnych i dźwiękowych. Moduły światła ciąglego przystosowane do montażu wymiennych żarówek LED na trzonku Ba15d. Wysokość max. do 5 modułów.

Obudowa: moduły dźwiękowe i moduły bazowe - ABS (kolor czarny), rurki - aluminium anodowane, moduły świetlne - poliwęglan PC

Dostępne kolory kloszy: pomarańczowy, niebieski, bezbarwny, czerwony, zielony

Stopień ochrony: IP65

Podłączenie: zaciski dla przewodów w modułach bazowych max 2,5 mm²

Średnica kolumny: 70 mm

Maksymalna ilość modułów na jednej kolumnie: 5

Łączenie modułów: za pomocą szybkozłącza bagnetowego

Temp. pracy: -20°C do +50°C

Moduły dźwiękowe:

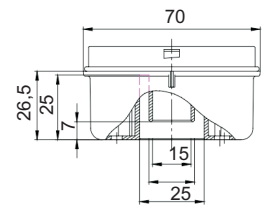
wersja 85 dB - dwutonowa (dźwięk ciągły lub pulsujący, przelączany wew. obudowy)
wersja 100 dB - ośmiotonowa (dźwięk wybierany przelącznikiem wew. obudowy)

Moduły świetlne:

źródło światła: diody LED
moduły światła ciąglego - przystosowane do użycia z wymiennym źródłem światła LED na trzonku Ba15d, max 5W (źródło światła należy zamawiać oddzielnie);
moduły światła migającego - z niewymiennym źródłem światła LED, częstotliwość migania 1 Hz



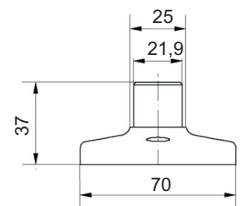
Moduł bazowy do montażu poziomego
Nr kat.: 640 820 00



Zestaw akcesoriów dla modułu do montażu poziomego na stopce, z rurką długości 100 mm
Nr kat.: KIT100WB



Zestaw akcesoriów dla modułu do montażu poziomego na stopce, z rurką długości 250 mm
Nr kat.: KIT250WB



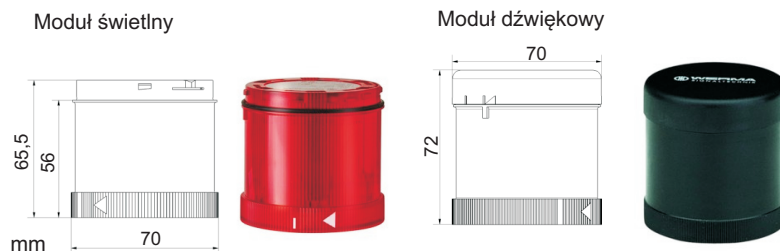
Zestaw akcesoriów dla modułu do montażu poziomego na stopce, z rurką długości 400 mm
Nr kat.: KIT400WB

Zestaw akcesoriów dla modułu do montażu bocznego naściennego, z wejściem przewodu od spodu przez dławik
Nr kat.: KIT002GW

Zestaw akcesoriów dla modułu do montażu bocznego naściennego, z wejściem przewodu od powierzchni montażowej
Nr kat.: KIT001WW



mm



Moduły światła ciąglego na wymienne źródło światła LED (max. 5 W)

Nr katalogowy	Napięcie	Prąd	Tryb pracy
641 X00 00	12-240VAC/DC	-	światło ciągłe

Moduły światła migającego z niewymiennym źródłem światła LED

Nr katalogowy	Napięcie	Prąd	Tryb pracy
644 X10 75	24VAC/DC	30mA	światło migające - 1 Hz
644 X10 68	230VAC	40mA	światło migające - 1 Hz

Źródła światła LED z trzonkiem Ba15d

Nr katalogowy	Napięcie	Prąd	Tryb pracy
LDBA15DX28AC/DC	24VAC/DC	20mA	światło ciągłe
LDBA15DX230AC	230VAC	10mA	światło ciągłe

Symbol X w numerze katalogowym należy zastąpić cyfrą odpowiadającą kolorowi klosza/LED: 1=czerwony, 2=zielony, 3=pomarańczowy, 4=bezbarwny, 5=niebieski

Moduły dźwiękowe

Nr katalogowy	Napięcie	Prąd	Głośność/liczba dźwięków
645 800 75	24VAC/DC	35mA	85 dB/2 typy dźwięku
645 800 68	230VAC	25mA	85 dB/2 typy dźwięku
645 820 75	24VAC/DC	80mA	100 dB/8 typów dźwięku
645 820 68	230VAC	40mA	100 dB/8 typów dźwięku