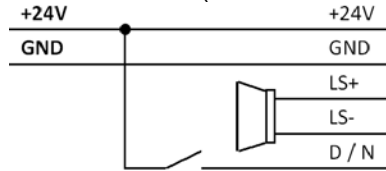
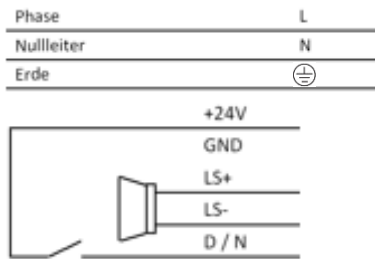


### ES52 24V DC (14.4-33.6VDC)



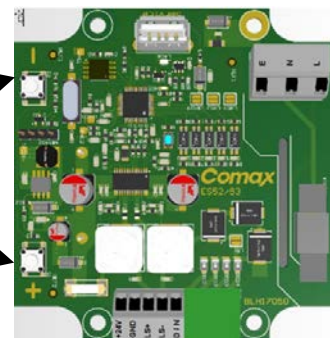
### ES52 230V AC (90-264VAC / 120-370VDC)



Bezeichnung	Beschr. / description	Bezeichnung	Beschr. / description
+24V	24V DC +plus	L	Phase / phase / phase
GND	24VDC -minus	N	Nullleiter / neutral / neutre
LS+	Lautsprecher / loud speaker / haut-parleur	⊕	Erde / earth / terre
LS-	Lautsprecher / loud speaker / haut-parleur	+24V	+24V DC für / for / pour D/N
D / N	Reduzierte Lautstärke / reduced output volume / volume sonore réduit (Day/Night)	GND	Minus / negative / négatif für / for / pour D/N
		LS+	Lautsprecher / loud speaker / haut-parleur
		LS-	Lautsprecher / loud speaker / haut-parleur
		D / N	Reduzierte Lautstärke (Day / Night) Reduced output volume (day/night) Volume sonore réduit (day/night)
		GND	24VDC -minus

### Lautstärke Regelung /output volume control / réglage volume sonore

Potentiometer	Beschreibung / description
Taste – Button – Bouton –	Verringerung Lautstärke / output volume reduction / réduction volume sonore (day + night)
Taste + Button + Bouton +	Erhöhung Lautstärke / output volume increase / augmentation volume sonore (day + night)



**Comax**  
 Signaltechnik Phone +41 (0)32 617 31 41 - E-Mail mail@comax.ch - Web www.comax.ch

#### Lebensgefahr durch elektrischen Strom!



Dieses Gerät darf nur durch autorisierte Elektrofachkräfte und elektrotechnisch unterwiesene Personen montiert und angeschlossen werden.  
**Electric current! Danger to life!**  
 Only authorized or instructed persons may assemble and install this device.  
**Tension électrique dangereuse!**  
 Seuls les personnes averties sont autorisées d'assembler et d'installer ces produits.